

Başka türdeki canlıları kontrolü altına alıp kumanda edebilen canlılar

Kuran'da Allah bizleri düşünmeye teşvik eder. Ayetlerde "düşünmezler mi?, akletmezler mi?" diye bildirerek sık sık Rabbimiz insanlara gördükleri üzerinde düşüncelerini öğütler.

Bir insanın bir şeye sadece bakıp geçmesi ile onu hikmetle görmesi arasında hayati bir fark vardır. Sadece bakan bir insan, şuarsuzca, otomatik bir modda nefes alıp vererek yaşayan bir canlı olarak hareket eder. Hikmetle gören bir insan ise, Allah'ın yarattığı her şeyi, anlamla, hikmetle değerlendirir; bilinçle görür. Diğer örnekteki gibi üzerinden şuarsuzca geçip gitmez; bilinçli bir seyir ve algılama vardır bu insanda.

Rabbimiz bir ayetinde, **"O, size ayetlerini gösteriyor ve sizin için gökten rızık indiriyor. İçten (Allah'a) yönelenden başkası öğüt alıp-düşünmez."** (Mümin Suresi, 13) diye buyurmaktadır.

İşte iman edenlerle iman etmeyenler arasındaki fark buradadır. İman edenler, gödüklerinden hikmetler çıkaran, içten Allah'a yönelen bir şura sahiptirler.

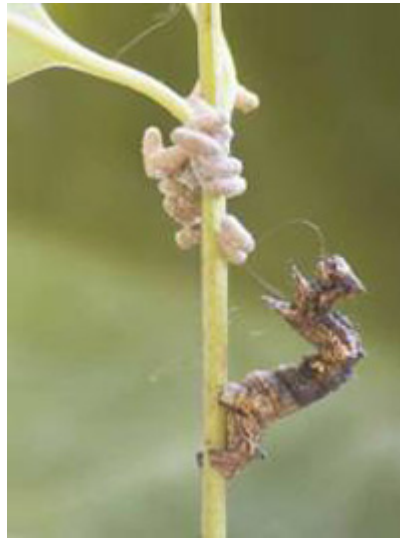
Bu şuur, Allah'ın tek tek her yerdeki nefes kesici sanatının eserlerini görmeyi sağlar. Sözde evrimle tesadüfler sonucu kainatın ve canlıların oluştuğuna (Allah'ı tenzih ederiz) inananlar ise bu apaçık gerçeği göremeyen bir büyü içerisindedirler.

Bu nefes kesici sanat her an her yerde karşımıza çıkar. Örneğin Rabbimiz, bazı böcek türlerine bir diğer canlıyı dıştan kendi komutaları altına alarak hareket ettirebilme özelliği vermiştir. Bu hayvanlar adeta kuklayı hareket ettirir gibi bir diğer canlıyı kendi istekleri doğrultusunda kumanda ederler.

Bu durum bilimadamlarını da hayret içinde bırakmaktadır.

Montreal Üniversitesi Biyoloji Departmanından Frederic Thomas, "Parazit içerideyken davranışı nasıl kontrol ettiğini anlayabilirsiniz. Ama bazıları teknik olarak içeride değilken ev sahibinin davranışlarını nasıl kontrol etmeyi başarıyorlar. Bu benim için sihir gibi bir şey," diye bu konudaki düşüncelerini dile getirmiştir.

Tırtılı Yönetimi Altına Alan 'Glyptapanteles' Cinsi Eşek Arısı:

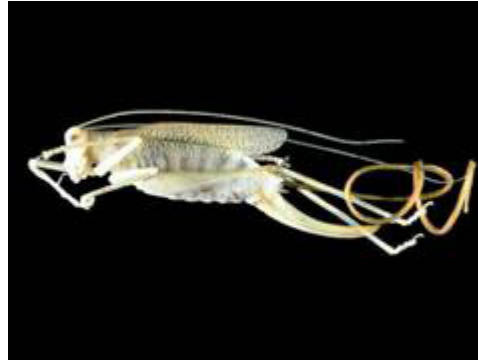


(Glyptapanteles cinsi) eşek arısı, bir tırtıl türünün son nefesine kadar, kendi yavrularının bakımını üstlenecek bir muhafız haline getirir. Eşek arısı larvalarını tırtılın üstüne bırakır. larvalar erişkin hale gelmeden hemen önce üstünde barındıkları tırtılın "koruyucusu" haline gelmesini sağlayan bir salgı üretirler. Böylelikle tırtılın yürüyüp kaçması gibi normal davranışlarda bulunmasını

yapmasını engellemiş olurlar. Tırtıl, son ölüm anında dahi larvalar için koza benzeri bir ev yapar. Tırtılın ördüğü ağ ile tırtılın ölümünden sonra larvalar düşmanlara karşı korunaklı bir barınağa sahip olurlar.

Bu etki o kadar güçlüdür ki tırtıl, ölüm anında dahi larvalar için koza benzeri bir ev yapmaya devam eder. Tırtılın ördüğü bu ağ ile larvalar tırtılın ölümünden sonra düşmanlara karşı korunaklı bir barınağa sahip olurlar.

(Ampulex Compressa) Zümrüt Yeşili Böcek Kendinden Büyük Türdeşini Komuta Ediyor:



Zümrüt yeşili bir yabani hamamböceği olan 'Ampulex compressa' kendisinden çok daha büyük boyuttaki 'Periplaneta americana' adlı hamamböceğini kölesi haline getirir. Zümrüt yeşili renkteki bu küçük böcek, kendinden büyük olan diğer böceğin beynine bir nörotoksin enjekte eder. Bu zehir böceğin kendi hareketlerini kontrol etme kabiliyetini yok eder, ama onu tamamen felç etmez. Sonra boyutça küçük olan böcek, büyük olanın antenini tutar ve onu yuvasına doğru yönlendirir. Henüz canlı haldeki büyük böceğin vücuduna kendi yumurtalarını bırakır.

Daha sonraki aşamada tamamen felçli hale gelen bu büyük böcek, larvalar için hem bir barınak hem de besin haline gelerek vazifesini tamamlar.

Altoona'daki Pensilvanya Üniversitesi'nden Doç. Dr. Levri, "Kimi durumlarda parazitlerden bazıları, ev sahibinin hormonlarını taklit eden nörotransmitterler ya da hormonlar üretiyorlar" şeklinde belirtmektedir.

Ağustos Böceğini Kontrolü Altına Alan Kıl Kurtları (Spinichordodes Tellinii)

Kendinden büyük canlıları kontrolü altına alıp istediği şekilde yönlendiren canlılardan bir diğeri de kıl kurtlarıdır. Ağustos böcekleri yürümezler, ama buna rağmen kıl kurtları (Spinichordodes tellinii) ağustos böceklerini sudaki yaşamlarına ulaşmak için bir araç olarak kullanırlar. Kıl kurdu ağustos böceğinin içinde bir süre yaşayıp onunla beslendikten sonra açıklanamayan bir şekilde ağustos böceğini kendisini suya atmaya mecbur eder.

Montreal Üniversitesi Biyoloji Departmanından Frederic Thomas, "Yüzlerce ağustos böceğini tamamen içlerindeki asalağın kontrolü altında geceleyin suya atlarken görmek çok şaşırtıcıydı" diyerek bu konudaki hayretlerini ifade etmiştir.

Burada verilen 3 örnekte görülen önemli bir detay vardır. Bu canlıların tümü vücutlarında karşı tarafı etkileyecek kimyasal maddeler üretmektedirler. Bir insan için bunların nasıl maddeler olduklarını, formüllerini, hangi canlıda nasıl bir etki olduklarını bilmek hiçbir şekilde mümkün değildir. Ama bu küçük canlılar Allah'ın kendilerine verdiği ilhamla hareket ederek, mükemmel şekilde tam ihtiyaçlarına uygun yaratılmış bedenlerinde kimyasal işlemler gerçekleştirmekte ve başka canlı türlerini komuta edebilmektedirler.

Rabbimiz doğadaki minicik bir böceğe dahi bir insanın asla güç yetiremeyeceği hayranlık içinde bırakan yetenekler vermiştir. Bu gücün, herhangi bir şura sahip olmayan, kimisi gözle bile görülemeyen organizmalara ait olamayacağı apaçıktır. Allah bizlere 'Hayy' sıfatıyla nasıl herşeye dilediği özelliklerle hayat verdiğini, 'Sani' sıfatıyla da nasıl eşsiz yaratma gücüyle herhangi bir canlıda müthiş bir sanatla, özelliklerle tecelli edebildiğini göstermektedir.

Kaynaklar:

<http://www.scientificamerican.com/article.cfm?id=zombie-creatures-parasites> 30 Ekim 2009

<http://www.scientificamerican.com/slideshow.cfm?id=zombie-creatures-parasites>

http://www.scientificamerican.com/slideshow.cfm?id=zombie-creatures-parasites&photo_id=A5F7F7F8-D155-A527-6F554213207C6241

http://www.scientificamerican.com/slideshow.cfm?id=zombie-creatures-parasites&photo_id=A5F7F7FE-F838-839D-D4D175BD6C8B4468

<https://www.harunyahya.info/makaleler/baska-turdeki-canlilari-kontrolu-altina-alip-kumanda-edeabilen-canlilar>