

Yüce Allah'ın Diş Minesine Sağlık Katan Detay Sanatı

Kafatası, kaburga kemikleri, kol ve bacak kemikleri... Kısacası tüm iskeletimiz vücudumuzun en sağlam yapıları arasındadır. Fakat Yüce Allah'ın beyin, kalp, akciğer gibi hayati fonksiyonlara sahip organları koruma görevi verdiği ve hareket etme işlevi yüklediği iskeletimiz vücudumuzun en dayanıklı yapısı değildir. Vücudumuzun en dayanıklı yapısı sanıldığı gibi aksine iri ve sert kemiklerimiz değil, ağızımızın içindeki küçük dişlerimizdir. Dişlerimizi dayanıklı yapan ise aynı zamanda onlara renk ve parlaklık veren diş minesidir.

- Diş minesini sağlam yapan özellik nedir?
- Diş minesini üzerindeki çatlaklar zarar vermek yerine diş nasıl korur?

Dişlerimiz dayanıklılığı ve sağlamlığı ile bilinir. Uzun yıllar boyunca ezme, çiğneme, ısırma gibi pek çok yüksek basınca karşı direnç gerektiren konuda sürekli dişlerimizi kullanırız. Ancak buna rağmen dişlerimiz çok uzun süre dayanıklı kalır. Dişlerimizin dayanıklılığını diş minesini sağlar. Vücudun en sert ve en yoğun mineralleşmiş maddesi olan diş minesini, dentin sement ve pulpa ile beraber diş oluşturur dört ana dokudan biridir. Dişi en dıştan koruyucu bir katman olarak çevreleyen mine, içinde sinir hücreleri olmadığı için, duyarlı değildir. Kuşkusuz minenin bu özelliği Yüce Allah'ın kullarına bahsettiği büyük bir nimettir. Çünkü diş minesini eğer sinirlerle kaplı olsaydı, insanın ısırma, ezme ve çiğneme gibi işlemler sırasında çok acı çekmesi gerekirdi. Bu durumda yemek yemek, büyük bir eziyete dönüşürdü. Diş minesini örneğinde olduğu gibi, Allah'ın kullarına bahsettiği nimetleri bir genelleme yaparak bile sayabilmek mümkün değildir. Bu gerçek ayetlerde şöyle bildirilir:



“Yaratan, hiç yaratmayan gibi midir? Artık öğüt alıp-düşünmez misiniz? Eğer Allah'ın nimetini saymaya kalkışacak olursanız, onu bir genelleme yaparak bile sayamazsınız. Gerçekten Allah, bağışlayandır, esirgeyendir.” (Nahl Suresi, 17-18)

www.insanmucizedir.imanisiteler.com

Yüce Allah Diş Minesini Çok Sağlam Olarak Yaratmıştır

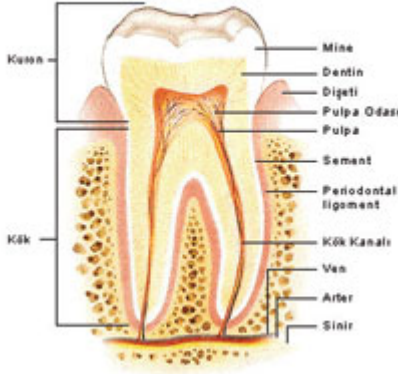
Vücudun en sert ve en yoğun mineralleşmiş maddesi olan mine, dişin görünür kısmıdır ve mutlaka alttan dentin (*yetişkin bir insan dişinin %75'ini oluşturan dentin, kemikle aynı yoğunluğa sahip olmasına rağmen ısıya ve dokunmaya duyarlıdır. Gerektiğinde içerdiği tamir hücreleri ile yeniden dentin dokusu oluşturabilirler*) ile desteklenir. Mine içindeki mineral oranına göre rengi, fildişinden mavi-beyaza kadar değişebilir. %97 oranında inorganik maddelerden oluşur. Bunlar mikro kristaller biçiminde kalsiyum tuzlarıdır. Geriye kalan bölümünde organik maddeler yer alır. Üzeri keratinli bir katmanla örtülüdür.

Diş minesini yakından inceleyen bilim adamları son derece detaylı ve özel bir yapıya sahip olduğunu keşfetmişlerdir. Bu özel yapı mineye ve dolayısıyla dişe sağlamlığı verir. Diş minesini görüldüğünün aksine pürüzsüz bir yapıya sahip değildir. Tam aksine üzerinde küçük ancak derin olmayan çatlaklar vardır. Minenin diplerinden diş yüzeye doğru büyümeye başlayan bu çatlaklar, diş minesine uygulanan basıncı kendi aralarında paylaştırarak dişin kırılmasını engeller ve böylece mineyi daha sağlam ve dayanıklı hale getirirler.

Yüce Allah'ın diş minesinin yaratılışındaki üstün akli ve detay sanatı bir başka şekilde de ortaya çıkar. Normal koşullarda diş minesindeki bu çatlakların dişimize uyguladığımız her basınçta daha

da büyümesi ve dişi çürütmesi gerekirdi. Fakat dişteki bu çatlaklar, Yüce Allah'ın yarattığı özel bir tedavi süreci ile ortadan kalkar. Çünkü bu çatlaklar basınçla büyürken, eş zamanlı olarak onları dolduran organik malzeme çatlakların derinleşerek dişi çürütmesini önler. Karşılaştığı besinlerin yıpratıcı etkisiyle ve diş minesinin bu yapısal özelliği nedeniyle kısa sürede aşınması gereken dişlerimiz, Allah'ın üstün yaratışı sayesinde bu ağır ve uzun süreli görevi en uygun ve güzel şekilde yerine getirir.

Diş Minesinin Sağlam Yapısı Yüce Allah'ın Kusursuz İlmiyle Oluşur



Bilim adamları, diş oluşumu ile ilgili yaptıkları çalışmalarda Yüce Allah'ın muhteşem yaratış sanatını ve bu yaratıştaki ince detaylarından bir tanesini daha gözler önüne seren bir gen ortaya çıkarmışlardır. Bu gen, diş minelerinin ve dişin içerisinde daha yumuşak yapıdaki dentinin oluşumunda önemli rol oynayan dentin sialophospho protein (DSPP) genidir. Diş oluşumunda kritik rol oynayan bu gen, tek bir protein açığa çıkarır. Ancak bu protein, dentin sialoprotein (DSP) ve dentin phospho protein (DPP) adı verilen zıt işlevlere sahip iki proteine bölünür. Söz konusu proteinlerden DPP kırılabilirliğe yol açan oyuk ve kireçli bir mine tabakası oluştururken, DSP minenin sertliğini ve oluşum hızını artırmaktadır. Başka bir deyişle bu iki proteinin tam belirtilen ölçülerde ve birbirini tamamlayan ince bir teknikle bir arada

çalışması sonucu dişler, ne kolayca kırılacak şekilde çok sert ne de çok yumuşaktır.

DSP ve DPP arasındaki mükemmel denge, kritik dentin-mine bağlantısının hassasiyetini gözler önüne sermektedir. Çünkü dişlerin korunmasında etkin bir madde olarak görünen ve minenin dentinle olan bağlantısında çok ince bir tabaka halinde bulunan DSP, tüm mineden daha serttir. Eğer bu proteinin miktarı artırılırsa dişler daha kırılabilir hale gelmektedir. Çünkü dişleri daha sert yapan ve çürümeye karşı koruyan florürün fazla miktarının dişleri zayıflatması gibi, DSP'nin de aşırı miktarının dişleri zayıflattığı ve kırılabilir hale getirdiği saptanmıştır.

Diğer taraftan DPP proteininin dişleri zayıflatan bir etkisinin olduğu bilinmektedir. Bu proteinin olması gerekenden fazla miktarda bulunması ise dişlerimizin çürüyüp dökülmesi anlamına gelir. Ancak Yüce Rabbimiz'in sonsuz ilmi sonucunda, DSP ve DPP arasında çok hassas bir denge kurulmuştur. Bu öyle hassas bir ayardır ki mineyi zayıflatıyormuş gibi görünen DPP proteini, sertliği artıran DSP proteini ile birleşerek uygun diş oluşumunu sağlamaktadır.

Her şeyi belli bir ölçü ile ve düzen içinde yaratan Yüce Allah DSP ve DPP arasındaki bu hassas denge ile yumuşak dentinin, daha dışarıdaki sert seramiğe benzer yapıdaki mine kaplaması ile güvenli bir biçimde birleşmesini sağlar. Yüce Allah bir Kuran ayetinde her şeyi bir ölçü ile yarattığını bizlere şöyle haber verir:

"...O'nun Katında herşey bir miktar (ölçü) iledir." (Rad Suresi, 8)

Yüce Allah'ın Yarattığı Her Şeyde Düşünen Bir Topluluk İçin Ayetler Vardır

Dişlerimiz ve dişlerimizdeki çok küçük bir parça olan diş minesini belki de daha önce üzerinde düşünmediğimiz birçok mükemmel detayla yaratılmıştır. Bu kusursuz yaratılışı, aynı zamanda vücudumuzun her yerinde, kainatın her noktasında görmek mümkündür. Yüce Allah insanları en rahat edeceği, sıkıntı duymayacağı, tüm ihtiyaçlarını kolaylıkla karşılayabileceği üstün sistemler ve organlarla yaratmıştır. Önemli olan bu ayetler üzerinde düşünerek, her şeyin hakimi olan Allah'a yönelmektir. Yüce Allah bu gerçeği bir Kuran ayetinde şöyle bildirmiştir:

"Şüphesiz, göklerin ve yerin yaratılmasında, gece ile gündüzün ardı ardına gelişinde, insanlara yararlı şeyler ile denizde yüzen gemilerde, Allah'ın yağdırdığı ve kendisiyle yeryüzünü ölümünden sonra dirilttiği suda, her canlıyı orada üretip-yaymasında, rüzgarları estirmesinde, gökle yer arasında boyun eğdirilmiş bulutları evirip çevirmesinde düşünen bir topluluk için gerçekten ayetler vardır." (Bakara Suresi, 164)

Diş minesi seramiklerden daha üstün bir yapıya sahiptir. Bol miktarda karbonat, magnezyum, sodyum, potasyum iyonları içeren diş minesindeki tuzların kristal yapısı, dişi basınca karşı daha dayanıklı yapmaktadır. Bugün bilim adamları doğadan esinlenerek hazırlanan malzemelerin üretilmesi için araştırmalar yapmaktadır. Yapılan bu araştırmalarda kemik ve diş türü biyoseramiklerin vücut sıcaklığında protein gibi organik maddelerin birleştirilmesiyle oluştuğu ve bunların seramiklerden çok daha üstün nitelikler gösterdiği ortaya çıkmıştır.

Alt Dişler ve Üst Dişler Arasındaki Uyum Nasıl Sağlanır?

İnsan vücudunun en sert maddesi olan minenin %97'si kalsiyum tuzlarından oluşur. Diş minesini, altıgen apatit kristalleri şeklinde düzenlenmiştir. Minenin yapısına giren kalsiyum tuzları, organik diş matriksine yavaş yavaş çökelerek birikir ve kristalleşir. Bu birikme, anne karnındayken başlar.

Dişler meydana gelirken milyonlarca hücre, önce kalsiyum depolayıp ardından yan yana gelerek büyük bir blok oluşturur. Bu bloğun şeklini de yine bloğu inşa eden hücreler belirlerler. Bu noktada büyük bir yaratılış mucizesi gerçekleşir. Örneğin alt damakta bulunan hücreler, kendilerinden uzakta bulunan üst damaktaki hücrelerin nasıl bir şekil inşa ettiklerini çok iyi bilirler. Her iki hücre grubu da ürettiği dev bloğu, kendisine karşı gelecek blokla birbirlerine en uygun şekilde üretirler. Böylece çene kemiği kapandığı zaman üst damakta bulunan bir azı dişi ile alt damakta bulunan bir azı dişi birbirlerine en uygun şekilde otururlar. Herhangi bir uyumsuzluk olması insan için rahatsızlık verici durumlar oluşturur. Ancak böyle bir uyumsuzluk -hastalık durumları dışında- olmaz ve 32 kalsiyum bloğundan oluşan kompleks yapı, birbirlerine en uygun şekilde inşa edilir. Açık ki vücuttaki bütün hücrelere olduğu gibi dişleri oluşturan hücrelere de sahip oldukları özellikleri veren üstün güç sahibi Yüce Allah'tır.

<https://www.harunyahya.info/makaleler/yuce-allahin-dis-minesine-saglamlik-katan-detay-sanati>